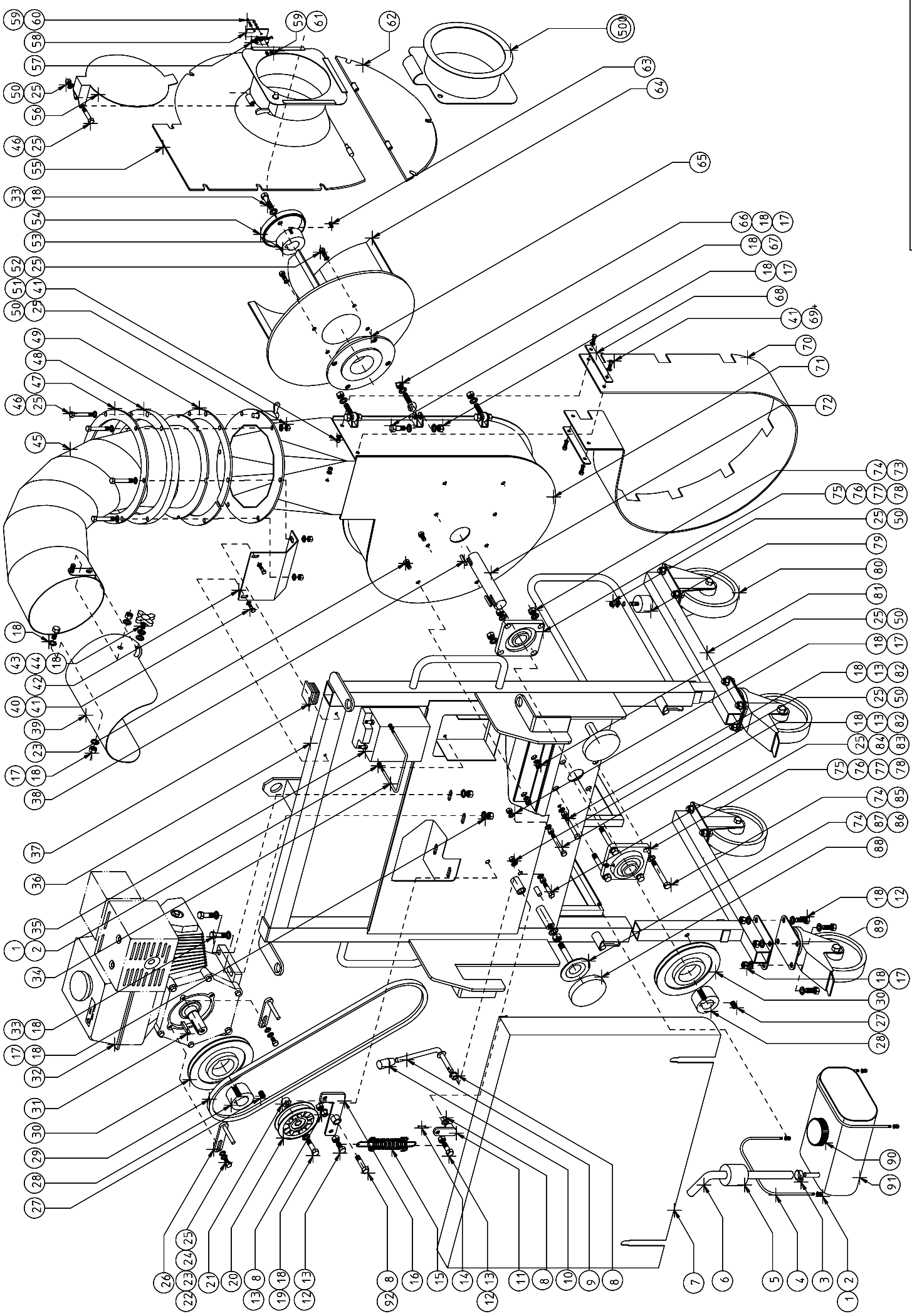




ASPIRATORE ELIET

TRUCKLOADER

ESPLOSO RICAMBI

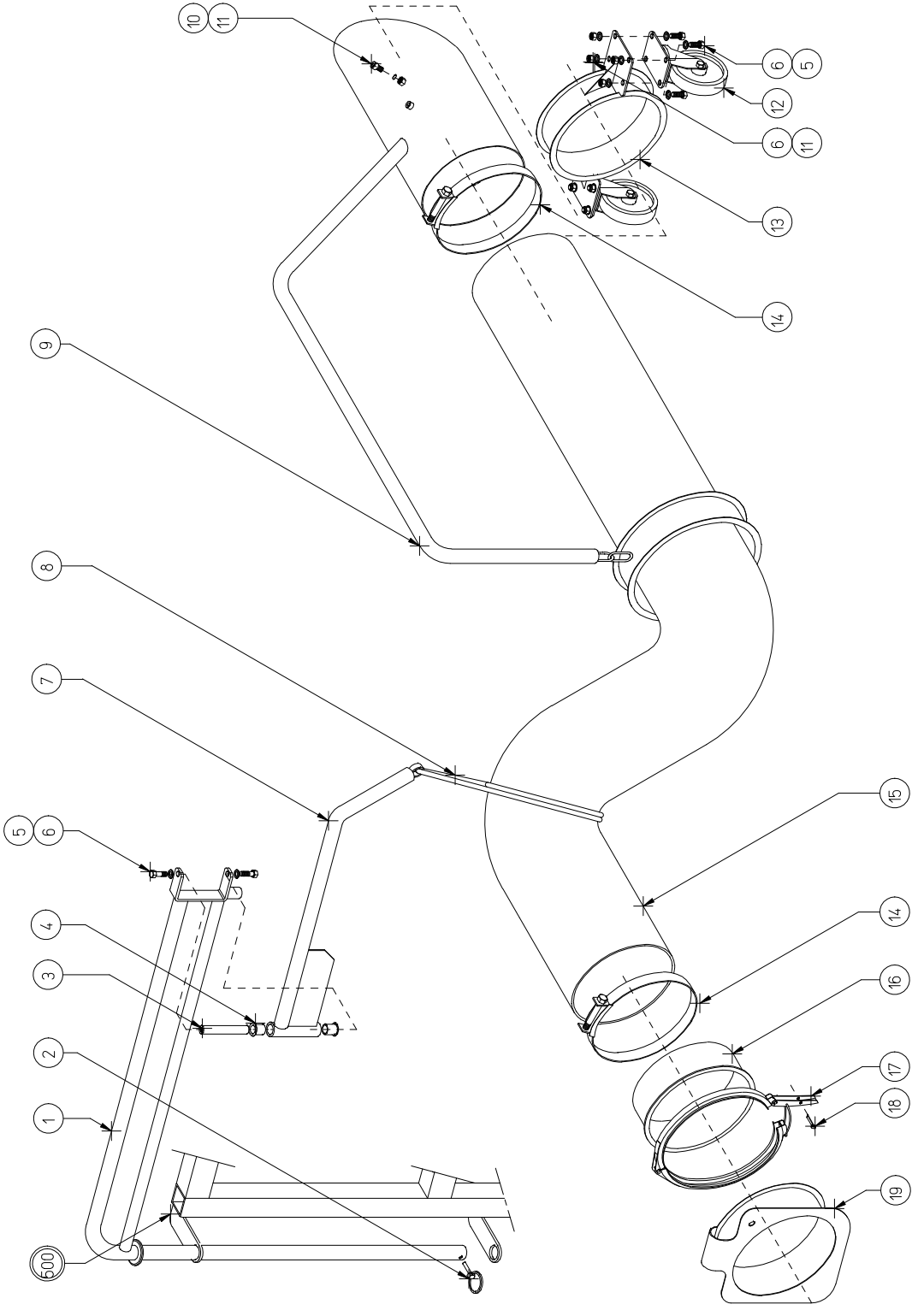


ELIET: TRUCKLOADER

MACH.TYPE : TR.LO REF.Nr.:P-40.071

Nr.	AANT.		BENAMING
500	1	MMA 01 150 120	MONTAGEPLAN FLEXIBELE AANZUIGLEIDING
1	6	BS 502 000 500	ZELFBORGENDE MOER M5
2	6	BS 531 000 500	SLUITRING 5,3
3*	4	BT 670 111 130	SPANRING Ø20
4*	2	MPA 01 150 010	BEUGEL BENZINNETANK
5*	1		BRANDSTOFFILTER wisselstuk B&S
6*	1	BR 202 007 013	BRANDSTOFLEIDING
7	1	MPA 01 150 250	AFSCHERMING AANDRIJVING
8	3	BR 112 100 600	LAGERBUS
9	1	MPA 01 150 030	HEFBOOM RIEMSPANNER
10	1	BN 230 100 500	HANDVAT Ø10
11	1	MPA 01 150 040	SUPPORT VEER RIEMSPANNER
12	18	BS 512 001 020	6 KT. TAPBOUT M10X20
13	4	BS 501 001 000	6 KT. MOER M 10
14	1	BB 120 040 200	SPANSTIFT Ø4X20
15	1	BV 915 000 010	TREKVEER MET BEGRENZER
16	1	MPA 01 150 050	RIEMSPANNER
17	27	BS 502 001 000	ZELFBORGENDE MOER M10
18	76	BS 531 001 000	SLUITRING 10,5
19	1	BS 511 041 042	6KT. SCHROEFBOUT WW3/8"X50
20	1	BA 599 203 100	SPANROL Ø90
21	1	MPA 01 150 060	TUSSENRING RIEMSPANNER
22**	1	BS 512 040 819	6 KT. TAPBOUT 5/16"X20
23	10	BS 512 000 820	6 KT. TAPBOUT M8X20
24	2	BS 534 000 800	VEERRING Ø8,2
25	16	BS 531 000 800	SLUITRING Ø8,4
26	2	MPA 01 150 260	RIEMVANGER
27	2	BB 501 310 160	STELSCHROEF 3/8"X16
28	1	BB 501 133 000	KLEMBUS-TAPERLOCK TYPE 1610-30
28*	1	BB 501 231 600	KLEMBUS-TAPERLOCK TYPE 1610-1"
29	1	BA 521 215 000	V-RIEM XPA 1500
30	2	BA 562 716 001	V-RIEMSCHIJF Ø160
31	1	BB 342 064 640	SPIE MOTOR 6,4X6,4X40
32*	1	BM 201 316 001	MOTOR BR&ST VANUARD 16PK
32*	1	BM 201 318 001	MOTOR BR&ST VANGUARD 18PK
32	1	BM 201 313 000	MOTOR BR&ST VANGUARD 13PK
32	1	BM 202 113 000	MOTOR HONDA GX390 13PK
33	5	BS 512 001 042	6 KT. TAPBOUT M10X50
34*	1	MPA 01 150 270	BEUGEL BATTERIJ
35*	1	BE 240 120 140	BATTERIJ 12V-14AH
36	1	MPA 01 150 210	GESTEL TRUCKLOADER/2003
37	2	BR 021 150 500	INSTEK BUISDOP 50X50
38	2	BB 341 080 730	SPIE 8X7X30
39	1	MPA 01 150 280	REGELKLEP
40	2	BS 512 000 612	6 KT. TAPBOUT M6X12
41	10	BS 531 000 600	SLUITRING 6,4
43	1	MPA 01 150 290	SUPPORT OPZETSTUK
43	1	BN 630 210 200	STERHANDWIEL M10X20
44	1	BS 534 001 000	VEERRING 10,5
45	1	MPA 01 150 300	BOCHT UITLAAT TURBINE
46	7	BS 511 000 843	6 KT. SCHROEFBOUT M8X55
47	1	MPA 01 150 310	TEGENFLENS
48	1	BR 910 000 150	ERTALON RING
49	2	BR 910 000 160	HALVE LAGERRING
50	15	BS 502 000 800	ZELFBORGENDE MOER M8
51	4	BS 502 000 600	ZELFBORGENDE MOER M6

Nr.	AANT.		BENAMING
52	4	BS 512 000 816	6 KT. TAPBOUT M8X16
53	1	BB 501 153 000	KLEMBUS-TAPERLOCK TYPE 2012-30
54	1	MPA 01 150 100	SLUITSTUK SCHROEF TURBINE
55	1	MPA 01 150 230	BOVENVOORPLAAT TURBINE
56	1	MPA 01 150 120	CE AFSCHERMING
57	1	BE 120 010 503	VEILIGHEIDSCONTAKT
58	1	MPA 01 150 320	AFSLUITPLAATJE CONTACT
59	2	BS 522 500 316	6 KT.TAPBOUT M3X20
60	4	BS 531 000 300	SLUITRING Ø3,2
61	2	BS 502 000 300	ZELFBORGENDE MOER M3
62	1	MPA 01 150 240	ONDERVOORPLAAT TURBINE
63	1	BB 501 311 220	STELSCHROEF 6/16"X22
64	1	MPA 01 150 200	SCHROEF-L
65	1	BA 281 753 201	FLENS TAPERLOCK
66	9	BS 551 001 042	OOGBOUT
67	9	BS 511 001 035	6KT. SCHROEFBOUT M10X35
68	2	MPA 01 150 160	OPSPANLAT
69	4	BS 512 000 620	6 KT. TAPBOUT M6X20
70	1	BR 900 001 280	RUBERSTRIP GELUIDSDEMPING TURBINE
71	1	MPA 01 150 220	TURBINEHUIS COMPLEET
72	1	MPA 01 150 170	AS TURBINE
73	4	BS 502 001 200	ZELFBORGENDE MOER M12
74	10	BS 531 001 200	SLUITRING 13
75	2	BY 100 106 100	SMEERNIPPEL AM6
76	2	BL 712 703 507	LAGERHUIS UKF207
77	2	BL 712 703 507	LAGER UK207
78	2	BB 502 230 700	SPANHULS H2307
79	2	BR 600 240 280	TRILLINGDEMPER Ø40X28-E
80	2	BW 515 000 000	VAST WIEL 150/40
81	2	MPA 01 150 180	GESTEL WIELEN
82	2	BS 511 001 049	6 KT. SCHROEFBOUT M10X90
83	1	BS 554 100 841	6 KT. SCHROEFBOUT M8X45
84	3	BS 501 000 800	6 KT. MOER M8
85	4	BS 511 001 250	6 KT. SCHROEFBOUT M12X100
87	2	BS 501 001 200	6 KT. MOER M12
86	2	MPA 01 150 190	SUPPORT STOOTBLOK
88	2	BR 900 000 110	TRILLINGSDEMPER
89	2	BW 615 000 000	ZWENKWIEL 150/40
90*	1	BH 720 101 040	DOP BRANDSTOFTANK B 40 GD
91*	1	BY 717 101 008	BRANDSTOFTANK 8 LITER
NIET AANGEGEVEN OP DE TEKENING EN/OF OPMERKINGEN			
100	1	MPA 01 150 390	ZUIGMONDSTEUN



ELIET:TRUCKLOADER/2003-ZUIGLEIDING-FLEXIBEL			
	PLAN Nr:P-40.072		
MACH.TYPE:TR.LO			
Nr	AANT.	BENAMING	
500	1	MMA 01 150 110	MONTAGEPLAN TRUCKLOADER/2003
1	1	MPA 01 150 330	ZWENKARM 1/2
2	1	BB 040 304 030	BORGPEN
3	1	MPA 01 150 340	AS SCHARNIERPUNT ZWENKARM
4	2	BR 112 202 100	LAGERBUS
5	10	BS 512 000 820	6 KT. TAPBOUT M8X20
6	2	BS 531 000 800	SLUITRING 8,4
7	1	MPA 01 150 350	ZWENKARM 2/2
8	1	BY 725 000 030	SNAAR
9	1	MPA 01 150 360	SUPPORT ZUIGSLANG
10	6	BS 521 100 812	CILINDERKOPSCROEF M8X12
11	14	BS 502 000 800	ZELFBORGENDE MOER M8
12	2	BW 510 012 020	ZWENKWIEL
13	1	MPA 01 150 370	SWINGER
14	2	BT 670 120 230	SPANRING Ø200
15	1	BR 220 420 035	ZUIGSLANG MET SPIRAALVERSTERKING
16	1	MPA 01 150 400	AANSLUITSTUK ZUIGDARM
17	1	BT 672 020 000	SNELSPANRING
18	1	BB 135 060 351	SPLITPEN Ø 3,5X35
19	1	MPA 01 150 410	AANSLUITSTUK TURBINE